



HALFSCHADUW

Bodembedekkende combinatie



leliegras
Liriope muscari



gele dovenetel
Lamiastrum galeobdolon



bosaardbei
Fragaria vesca

			INHEEMS+
			INSECTEN VRIENDELIJK
			WINTERGROEN
			EETBAAR
			WATER GEVEN
aug - sept	mei - juni	mei - juni	BLOEI
paars	geel	wit	KLEUR
20/30 cm	20/25 cm	15/15 cm	HOOGTE (blad/bloem)

Bodembedekkende combinatie

Deze combinatie bestaat uit bodembedekkers die onkruid succesvol onderdrukken. Ze blijven laag maar geven vanaf mei veel bloemen. In de winter blijven ze groen. Je kan ze ook onder bomen planten.

Het zijn erg sterke planten die van een frisse grond houden. Geef bij droog weer regelmatig water. Knip in de lente leliegras gerust terug, het zal snel weer fris blad maken.

Is deze combinatie iets voor jou? Kijk achteraan voor alle praktische info.



Inheems+: plant die in Vlaanderen natuurlijk voorkomt of niet-invasieve cultuurvariëteiten van deze plant.



EcoHuis Antwerpen

Waar plant je deze combinatie?



Bloembakken

Plant ze samen of in aparte bloembakken (vanaf 20 cm diep). De dovenetel zal er lichtjes uit komen hangen. Gebruik een schotel onder de bloembak om de grond langer fris te houden.

Mini geveltuin (max 30cm diep, 120 cm breed en min 130cm vrije doorgang)

Voorzie twee stuks van elke soort per twee tegels van 30cm op 30cm.

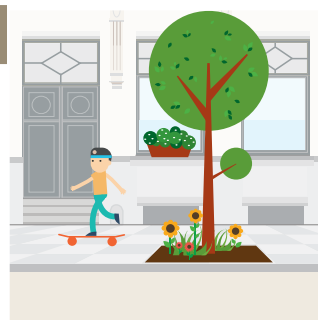


Maxi geveltuin (max 60cm diep, gevelbreed en min 150cm vrije doorgang)

Maak groepjes van minstens drie stuks per soort als je daar de ruimte voor hebt. Wil je nog meer lentegevoel bij deze combinatie, voeg dan de inheemse sleutelbloem (*Primula vulgaris*) toe. Sleutelbloemen en bosaardbeien vormen een prima duo omdat de sleutelbloem er goed uitziet op het moment dat de bosaardbei minder is en omgekeerd.

Boomspiegel

Voorzie 12 planten per vierkante meter voor een opvallend beeld in het straatbeeld. Werk met groepjes voor een mooi effect.



Tuin - voortuin

Voorzie 10 planten per vierkante meter, werk met groepjes van minstens 8 planten.